

# Držák pro vyměnitelné hlavy spřáhel ve velikosti HO

# NEM 362

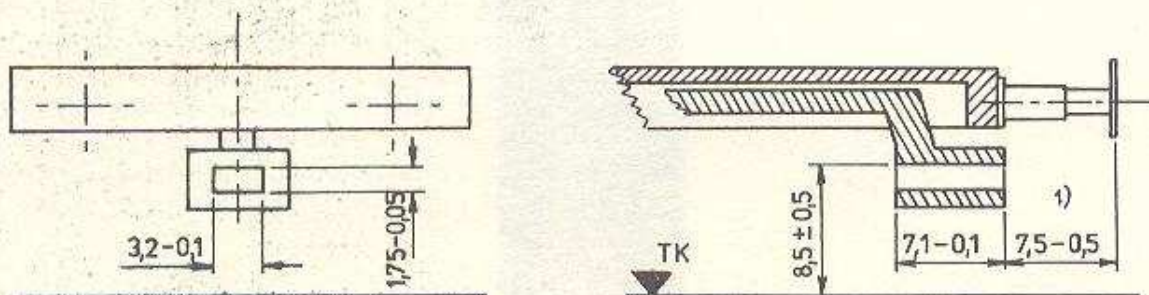
Doporučení

Míry v mm

Vydání 1979

Držák pro vyměnitelné hlavy spřáhel umožňuje nasazení hlav výměnných spřáhel, například spřáhla "nakrátko" nebo standardní spřáhla podle NEM 360, pokud tyto mají nástavec odpovídajícího tvaru.

Držák se zhotoví následovně:



Pokud na modelovém vozidle přečnávají součásti přes rovinu nárazníků, pak je nutné vztahovat čelní plochu držáku na tyto přečnávající součásti.

Hlavy spřáhla mají obvykle vidlicový pružný nástavec, jehož háčky zapadají do zadní hrany držáku.

### Poznámka:

- 1) Tento rozměr je závazný tehdy, když je upevňovací systém spřáhla vybaven kinematikou na spřáhání "nakrátko".