

NORMY EVROPSKÝCH MODELOVÝCH ŽELEZNIC  
**Stejnoseměrný trakční systém**  
**Směr chodu a provozu u dvojkolejnicového napájení**

**NEM**  
**631**

Závazná norma

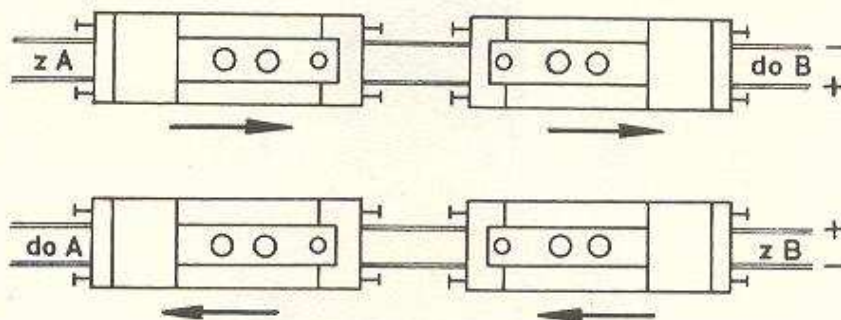
Vydání 1981

1. Obecně

- 1.1 "Směr chodu" vozidla s vlastním pohonem možno určit vzhledem k jeho vnějšímu vzhledu; "vpřed" se značí např. dymnicí, kabinou označenou "I", "P" nebo "V" - vpřed.
- 1.2 "Směr provozu" vlaku anebo posunu možno určit vzhledem na vlakovou cestu, například z "A" do "B" (obr. 1).

2. Dvoukolejnicový provoz

Polarita trakčního napětí určuje směr provozu. Poloha vozidla na koleji je libovolná. Ve směru chodu vozidla má pravá kolejnice kladnou polaritu (obr. 1).



3. Provoz s trolejovým vedením

Polarita trakčního napětí určuje směr jízdy. Polohu vozidla na koleji určuje norma NEM 621.

"Společná strana" vozidla s vlastním pohonem, označená symbolem  $\ast$ , se nachází na levé kolejnici ve směru jízdy, když má trolejové vedení kladnou polaritu (obr. 2). Polarita druhé kolejnice nemá pro toto vozidlo žádný význam.

