

LOXX – 07/2011

Po více než roce jsem navštívil LOXX v Berlíně, v nákupním středisku Alexa vedle Alexanderplatz. Je to veliký model, zejména pak vybrané partie Berlína jsou věrně ztvárněny.

A protože celý víkend vydatně lilo, zvu Vás na krátkou procházku po Berlíně a jiných německých drážních pamětihodnostech v klidu a suchu.

Nehodlám ztrácet čas Váš, natož svůj, uváděním technicko – obchodních informací, které jsou přístupné na webu www.loxx-berlin.de . Rovněž uvádím, že fotit moc neumím a oni asi letos šetří na elektrice, neb intenzita osvětlení poklesla a blesk od krabičky Canon se marně snažil.

Nejprve pohledy na okolí a budovu Alexy samou:



Alexanderplatz



Rotes Rathaus a Alexanderplatz

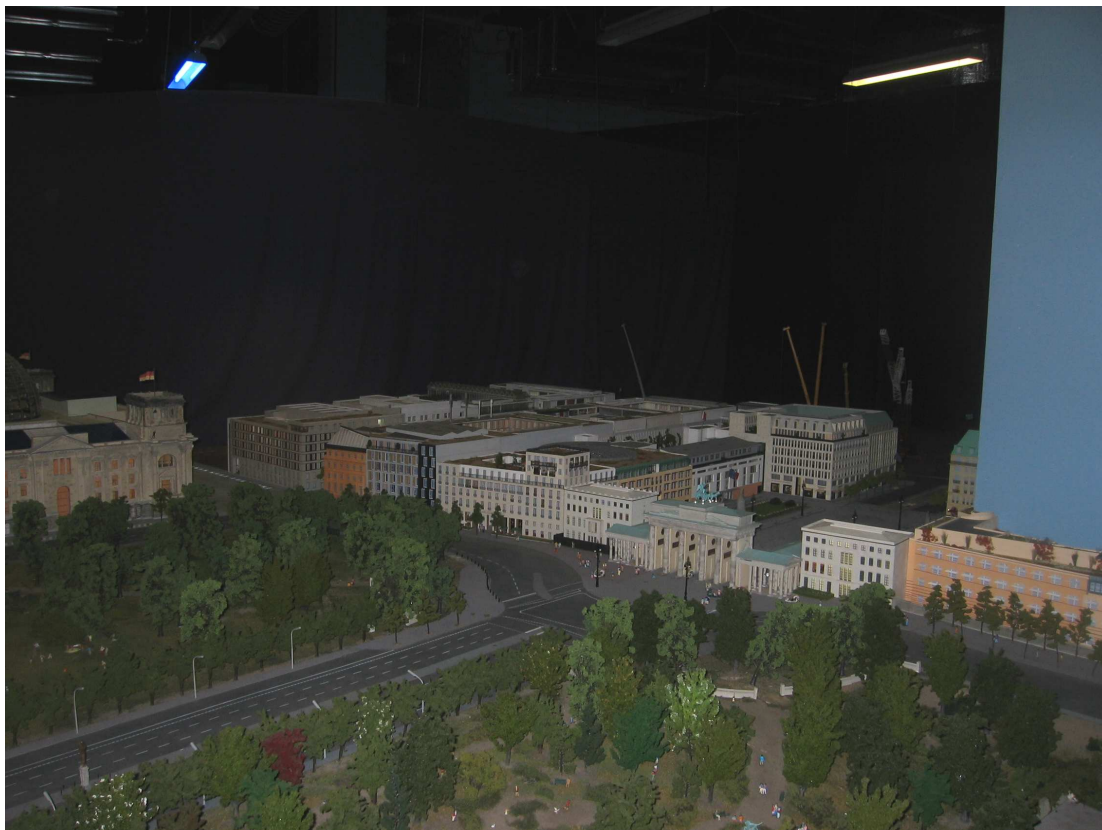


Alexa od východu



Za okny nahoře je LOXX

A copak že se to událo nového v modelován království LOXX. Předně byl dobudován věrně Pariser Platz, s Baraniborskou bránou, kancléřství a Vítězný sloup, (Dáma na vrcholu se pyšní jménem Victoria, lidově Goldene Else, nebo taky Schwangere Else – neb Twiggy to určitě nejní).



Brandenburger Tor, vlevo Reichstag



Vítězný sloup

Za kancléřstvím, za plentou, vzniká další úsek Stadtbahn a je tam prostor i na Hauptbahnhofovo nádraží. Dále do Berlína přiletěl Obama (býval tam Bush), Grenzschutz a policie si neví rady s manifestantkou velebící USA. A v kině dávali Sisi.



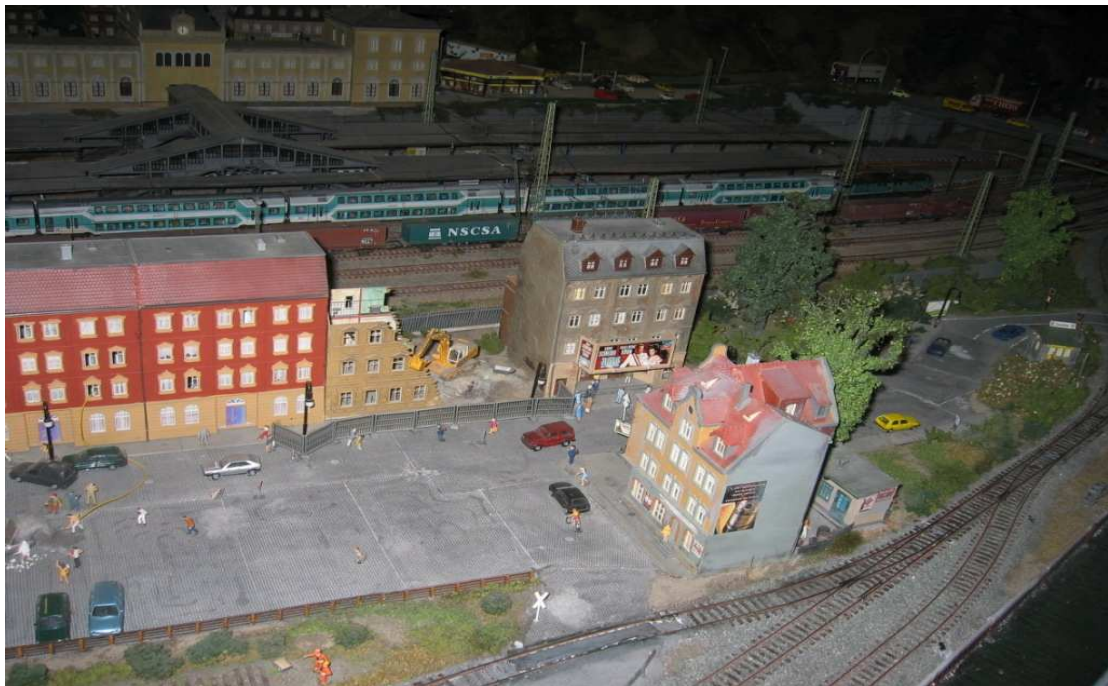
Obama, Airforce One a Frau Merkel



Viva USA



Zrod Stadtbahn



V kině dávají Sisi

Na kolejišti se stále něco dělo. Inu, pár pohledů na další nádraží a provozní události.



Bln Ostbahnhof



Bln Ostbahnhof – východní zhlaví



Knödelpresse vjíždí s Berlin-Warszawa Express na Ostbahnhof od západu



BR 101 má Thalys na háku, vzadu klasika pozdní NDR – BR 119 s StadtExpress



Napěťová výluka. Diesely táhnou ICE



Stanice Zoologischer Garten (ZOO)

Jannowitzbrücke in LOXX

V poslední době bylo v galerii ŽelPage několik milých fotek z oblasti Jannowitzbrücke v Berlíně nad Sprévou. Tak jsem se chtěl připojit, jak že „to vidí LOXX“.



Jannowitzbrücke osobně a na ní běsní filmaři



S Bahn směr Ostbahnhof



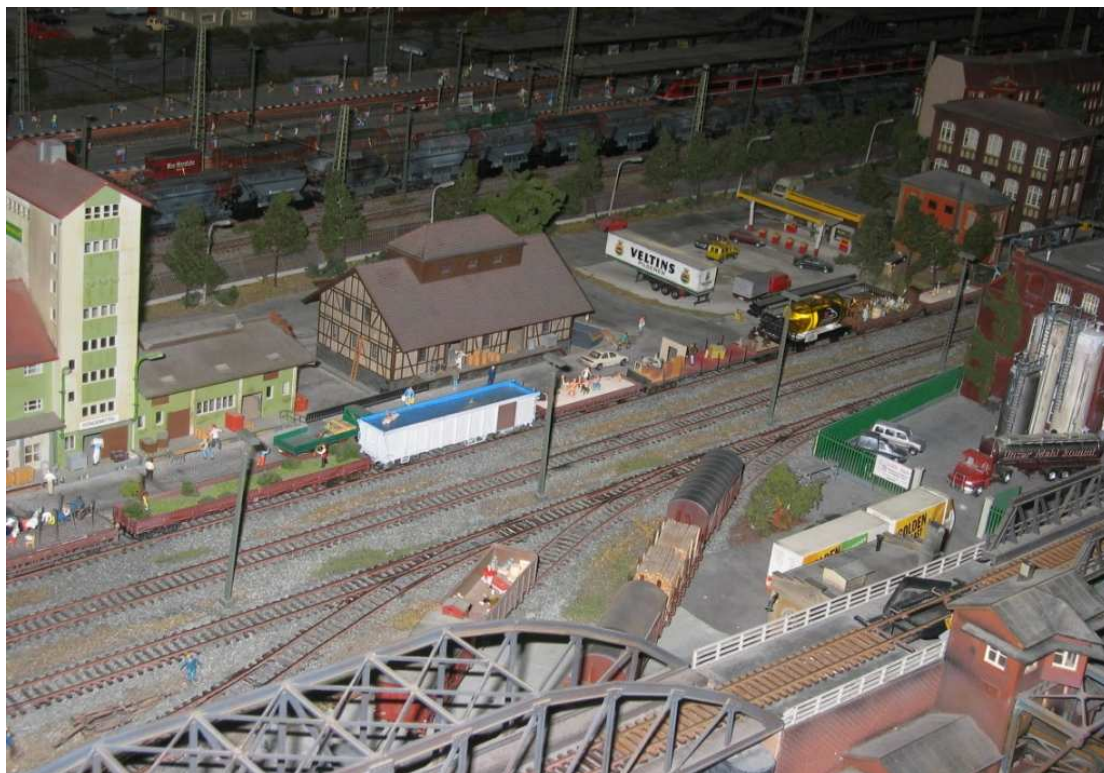
Arkády Stadtbahn pod stanicí Janowitzbrücke. ICE zcela dnešní, parník spíše archgaický



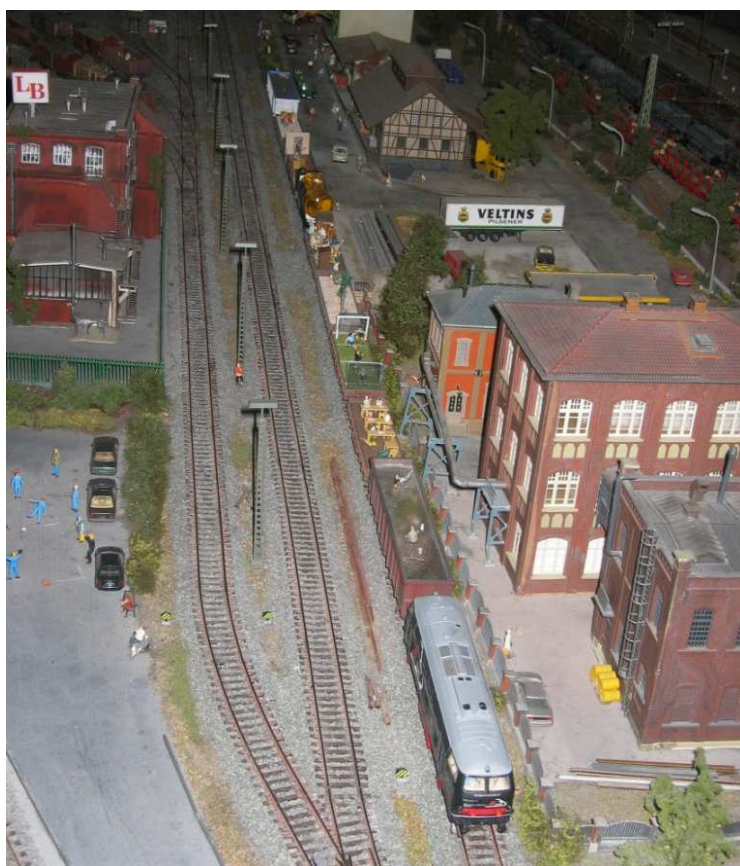
Knödelpresse jsem tu v reálu neviděl, ale Bastard tu tendle vlak do Polska vozíval. Dneska Taurus PKP.

Péče o spolupracovníky v LOXX

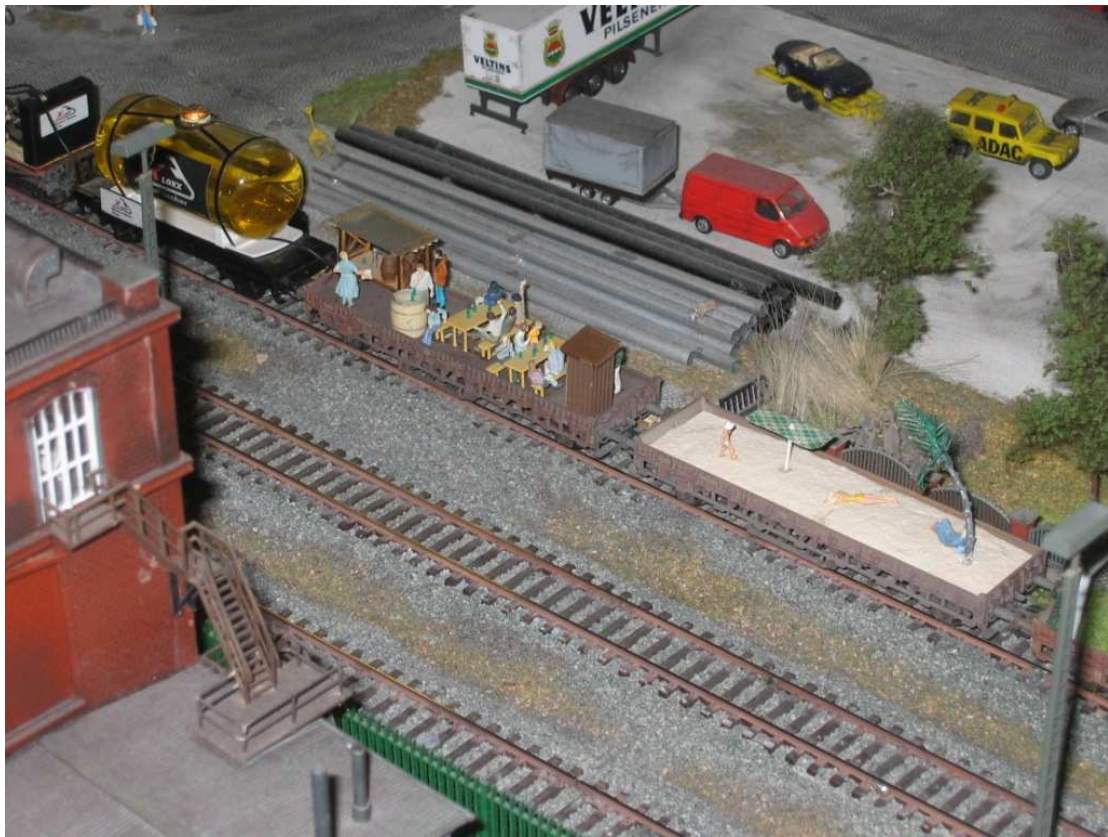
Kolejiště LOXX v Alexe je rozsáhlé, stále roste a vylepšuje se. Krom občerstvení – skromné restaurace – věnují pěši i spolupracovníkům. Proto v letošní sezoně opět vyjel na trať Vzdělávací, kulturní a rekreační vlak pro spolupracovníky LOXX. Zde dokumentační záběry:



Doplňování zásob. Poslední vůz je louka, předním bazén



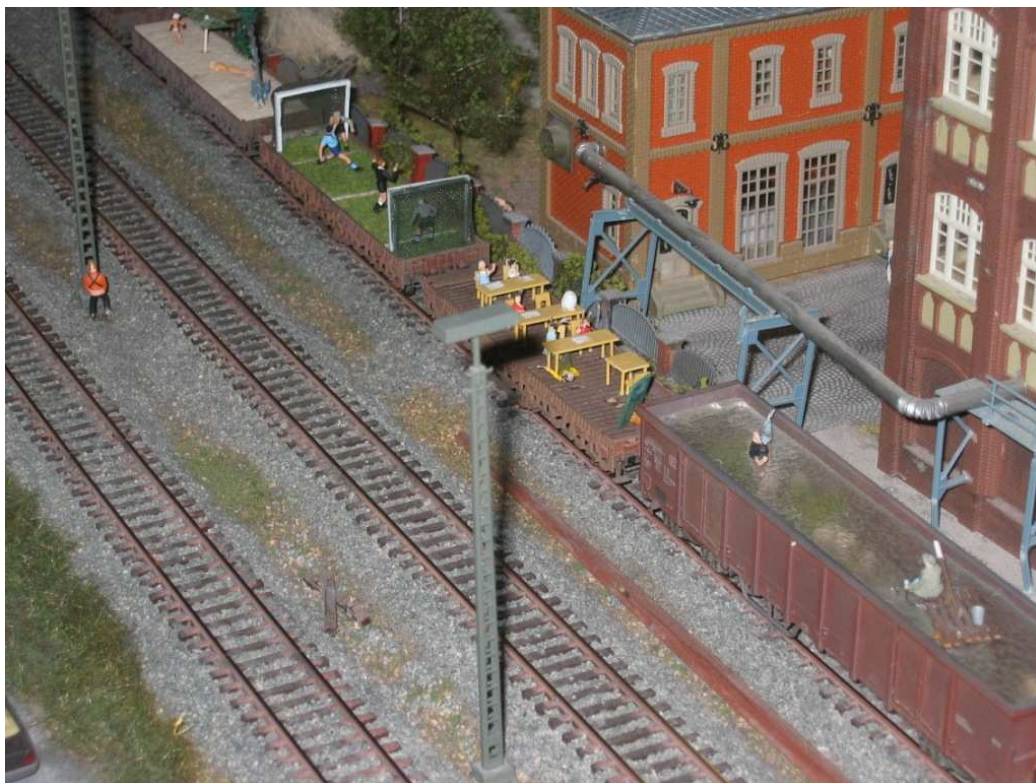
Vzdělávací a rekreační vlak LOXX - celkový pohled



Pláž, osvěžovna a pivní sud



Fotbalový a výuková sekce



Závěr tvoří rybník

Zpracoval: Libor „Stoupa“ - Berlin